

最新情報は
こちらから



建築資材

- 物干
- バルコニー・共用部
- 宅配ボックス・ポスト
- 物置
- 鳥獣害対策
- 点検口・床下

換気材

- 束・土台パッキン
- 遮熱・防水・気密・断熱
- 玄関まわり・庭
- 袋・シート・養生

パリアフリー

金物

収納・内装

建築資材

水まわり

防犯

耐震・防災

ペット用品

接着・テープ・清掃・補修

道具・工具

お役立ちコーナー

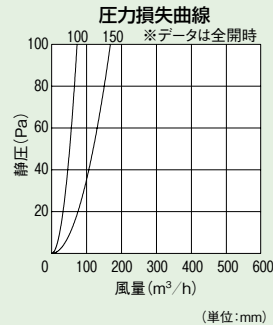
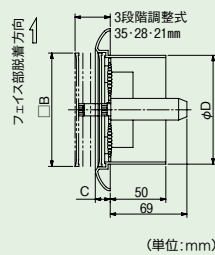
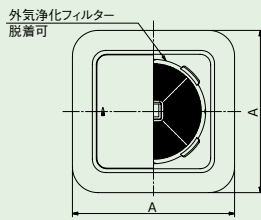
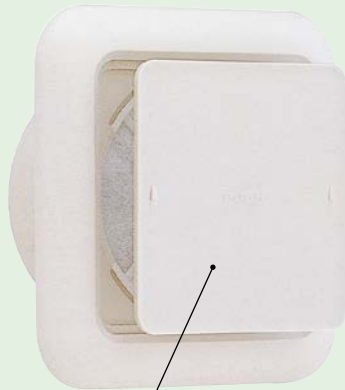
豆知識

ご利用方法

花粉の侵入を大幅カットしてくれる角型レジスター。 (別売の花粉・DEP対策エアフィルターが必要です)

■フィルターは水洗い可能。3～5回を限度とし、その後は新しいフィルターに交換してください。

※交換フィルターは施主様から直接メーカーにお申し込みいただけます。商品に同梱しているお申し込み書を必ず施主様にお渡しください。



ユニックス 角型レジスター フィルター付

商品コード	品番	A	B	C	D	価格
583-0950	KRP-100BWFH	146	102	13.5	98	1個 2,300円 (税抜き)
583-0952	KRP-150BWFH	203	157	15	148	1個 3,200円 (税抜き)

●材質: ASA樹脂 ●色: クールホワイト色 ●捕集効率: 60% (質量法 / JIS15種) ●室内用

フェイス中央をプッシュすると3段階に風量調節が行えます。



KRP-BWFH専用 花粉・DEP対策エアフィルター。

花粉をカット!

ユニックス 花粉・DEP対策エアフィルター

商品コード	品番	価格
583-0971	TF100A-KRP	1個 1,100円 (税抜き)
583-0973	TF150A-KRP	1個 1,400円 (税抜き)

●材質: PP樹脂 (フィルター) ●捕集効率: 95% (質量法 / JIS15種) ●交換時期: 6ヶ月毎

エアフィルターは捕集効率が高いため、使用直前に包装を開封してください。

捕集効率表	粒径 (平均値)	捕集効率
	30 μ m 花粉相当	95%
	10 μ m SPM相当	90%
	2.5 μ m PM2.5相当	85%
	0.5 μ m DEP相当	50%

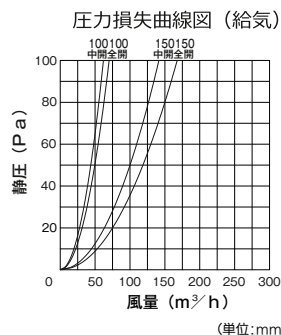
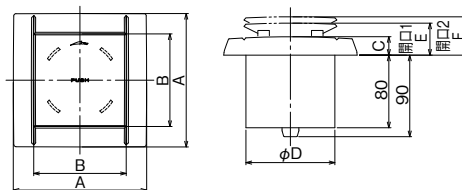
※1 SPM: 浮遊粒子状物質 (直径10ミクロン以下)
※2 PM2.5: 微細粒子状物質 (直径2.5ミクロン以下)
※3 DEP: ディーゼル車排ガス微粒子 (直径2ミクロン以下)



壁の汚れに差が出る角型レジスター。

- 吸気した空気を壁面に沿うことなく、斜め前方向 (4方向) に放出します。
- 結露水をレジスター内に溜められます。
- フィルターは水洗い可能。3～5回を限度とし、その後は新しいフィルターに交換してください。

※交換フィルターは施主様から直接メーカーにお申し込みいただけます。商品に同梱しているお申し込み書を必ず施主様にお渡しください。



ユニックス 角型レジスター フィルター付

商品コード	品番	A	B	C	D	E	F	価格
583-0991	PRP-100AWFH	147	102	20	98	40	47	1個 2,900円 (税抜き)
583-0992	PRP-150AWFH	207	157	21	148	50	57	1個 4,400円 (税抜き)

●材質: ASA樹脂 ●色: クールホワイト色 ●捕集効率: 60% (質量法 / JIS15種) ●室内用



PRP-AWFH専用花粉・PM2.5対策静電フィルター。

ユニックス 花粉・PM2.5対策静電フィルター

商品コード	品番	価格
583-0972	TF100A-PRP	1個 1,100円 (税抜き)
583-0974	TF150A-PRP	1個 1,400円 (税抜き)

●材質: PP樹脂 ●捕集効率: 60% (質量法 / JIS15種) [PM2.5相当捕集効率は約50% (係数法 / 試験粉塵0.5 μ m)] ●交換時期: 6ヶ月毎

※使用直前に包装を開封してください。